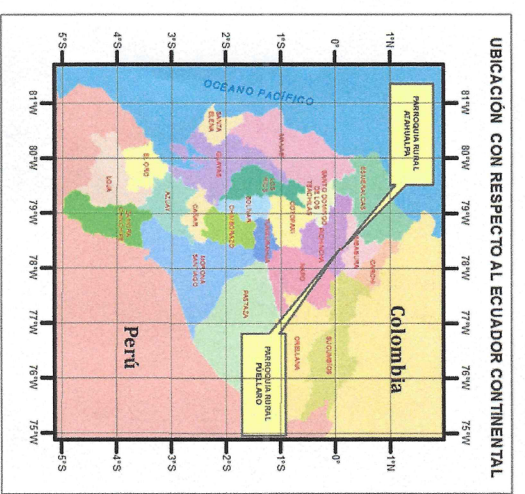


(ANEXO N° 6) LÍMITE TERRITORIAL SEGÚN EL "ACTA DE ACUERDO DEFINITIVO PARROQUIAL DE DELIMITACION TERRITORIAL ENTRE LOS GOBIERNOS AUTONOMOS DESCENTRALIZADOS DE LAS PARROQUIAS DE PUELLARO Y ATAHUALPA..."



SIMBOLÓGIA DE LÍMITES TERRITORIALES

LÍMITES TERRITORIALES INTERPARROQUIALES

- PUNTOS DE COORDENADAS DEL TRAMO ATAHUALPA - PUELLARO

NEOCORCIÓN DIRECTA

ACUERDO DE LÍMITE TERRITORIAL ENTRE LAS PARROQUIAS RURALES ATAHUALPA Y PUELLARO, SUSCRITO POR SUS REPRESENTANTES LEGALES DE FECHA 3 DE FEBRERO DE 2015

OTROS

- LÍMITES TERRITORIALES DE OTRAS CIRCUNSCRIPCIONES

SÍMBOLOS CONVENCIONALES

- Localidad
- Casa
- Nombre de sitio
- Punto acedado
- Autopista
- Carretera
- Vía
- Sendero
- Agua canalizada
- Curva de nivel (metros)
- Curva de nivel (internacional)
- Acueducto
- Río
- Lago
- Río doble

ORGANIZACIÓN TERRITORIAL

COMITÉ NACIONAL DE LÍMITES INTERNOS

SECRETARÍA TÉCNICA

SECRETARÍA TÉCNICA

SECRETARÍA TÉCNICA

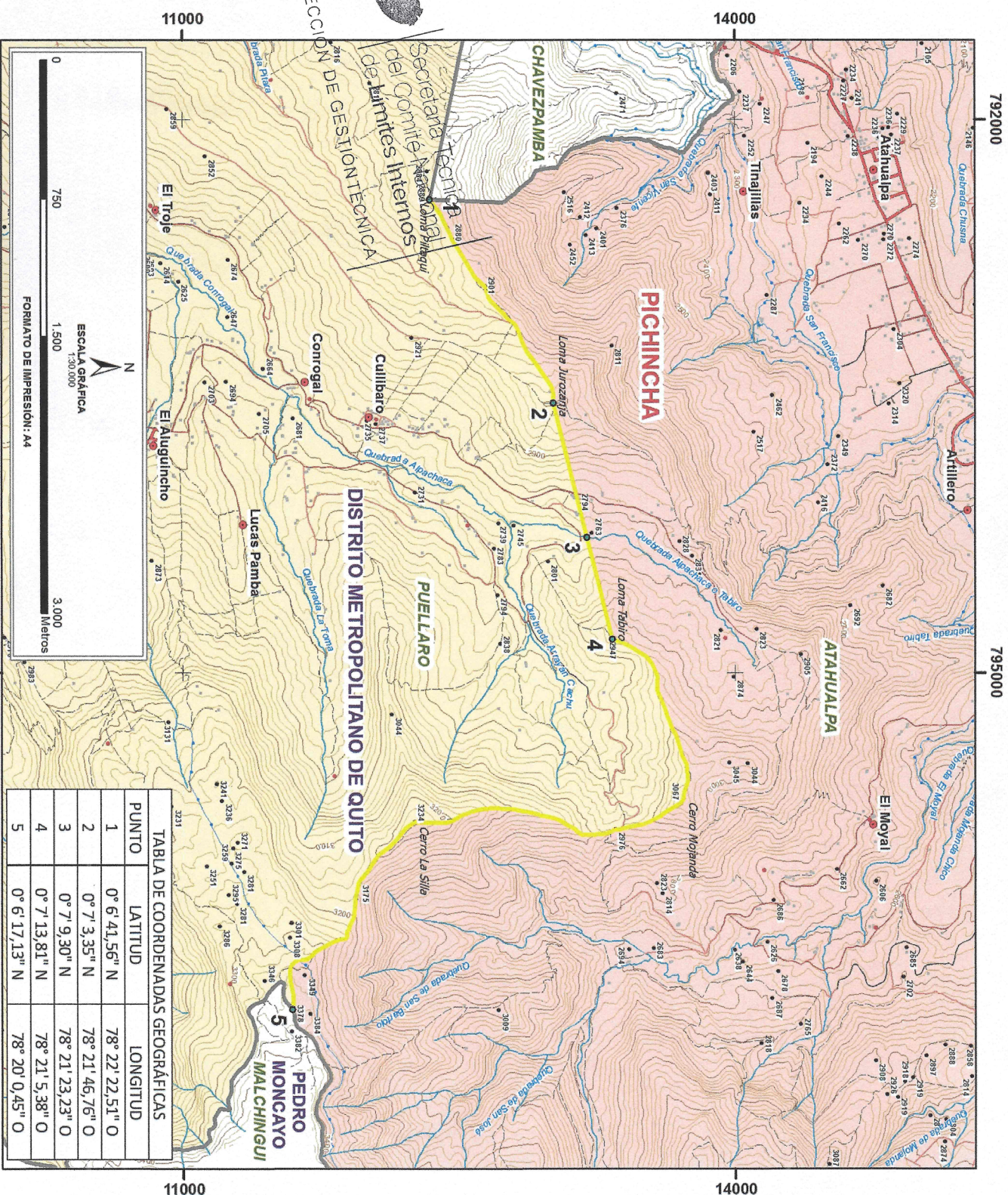


TABLA DE COORDENADAS GEOGRÁFICAS

PUNTO	LATITUD	LONGITUD
1	0° 6' 41,56" N	78° 22' 22,51" O
2	0° 7' 3,35" N	78° 21' 46,76" O
3	0° 7' 9,30" N	78° 21' 23,23" O
4	0° 7' 13,81" N	78° 21' 5,38" O
5	0° 6' 17,13" N	78° 20' 0,45" O